

2025年度

A 施設型健診

《田辺三菱製薬健康保険組合》

加入の被扶養者  
任意継続被保険者の皆様へ

# 健康診断実施のご案内

申込  
期限

2025年 5月 31日 まで

受診  
期限

2026年 2月 28日 まで

知って安心！健康ライオン



- 健康保険組合の補助を利用し、健康診断を受けるには所定の手続きが必要です。
- 内容をご確認いただき早めのお申込みをお願いいたします。
- 本ご案内は再発行いたしません。受診がお済みになるまで大切に保管してください。
- メールまたはSMSで通知を行う場合があります。4pをご覧ください。

スマートフォンからも  
ご利用いただけます



受付業務委託先

ウィーメックス株式会社

〒859-3226 長崎県佐世保市崎岡町3068-9  
佐世保情報産業プラザ第2棟2F

☎ 0120-507-066

受付時間：月～土 9時～17時30分(日祝年末年始除く) FAX：03-5994-2131  
\* 時間帯によっては電話のつながりにくい場合があります。予めご了承ください。

## あいさつ

健康保険組合では、皆さんの日常の健康管理や生活習慣病の早期発見に役立てていただくため、原則35歳以上の方を対象に、人間ドックや健康診断に対する費用補助を実施しています。

1年度に1回、各種健診のうち1種類がご利用いただける制度です。

また、当健保組合の健診制度は、特定健診（メタボ健診）の項目を含んでいます。

（本紙裏面の「検査項目一覧表」参照）この機会に、ご自分の健康状態をチェックするため、積極的に受診されることをお勧めします。

この健康診断制度の窓口は、当健保より業務委託している「ウィーメックス（株）」となります。



## 個人情報の取扱いに関する注意事項

以下の内容に同意いただける方はお申込みください。

### 【各種健康診断に関わる個人情報の取扱いについて】

当組合では、被保険者一人ひとりの健康寿命の延伸の実現にむけて、中長期的な生活習慣病抑制やリスク保有者に適切な保健指導等を実施する為に事業主とともに健診事業の共同実施を行います。

個人情報保護法では、個人情報を第三者に提供する場合、原則として本人の同意が必要となります。

ただし①委託先への提供、②合併等に伴う提供、③特定の者との間で共同利用する場合は、第三者提供にあたらぬこととなっています。

①の「委託先への提供」については、個人情報を取り扱う委託先（含：特定保健指導）と当健保は所定の契約を締結しています。また当健保が実地監査を行い、個人情報を適切に取り扱っていることを確認しています。

③の「共同利用」については、その旨・利用する項目・利用する者の範囲・利用目的・データ管理責任者をあらかじめ本人に通知し、または本人が容易に知り得る状態に置くことが義務づけられています。

### ■健診データの共同利用

- 1 当組合は、健康増進法における健康増進実施者として、下記のとおり事業主と共同して被保険者の健診データを利用します。
- 2 利用する健診データの項目
  - ・「労働安全衛生法」に基づく健診、「高齢者の医療の確保に関する法律」に基づく特定健診、当組合が実施する健診（がん検診等）、以上3種の健診の受診有無、健診結果に基づく2次検査の要否。
  - ・特定保健指導対象者及び参加の有無。
- 3 利用する者の範囲  
当組合、事業主
- 4 利用目的  
当組合は、健康増進法における健康増進実施者として、事業主とともに被保険者の健康増進に努める為、健診データを当組合内のデータ管理システムに厳重に保管したうえで、事業主、産業医、当組合所属の看護師による健康相談、保健指導に利用します。
- 5 健診データ管理責任者  
当組合 常務理事

個人情報保護についての詳細は田辺三菱製薬健康保険組合のサイトにてご確認ください

健康診断のご案内は、田辺三菱製薬健康保険組合様よりいただいたお客様情報を基にお送りしております。  
お預かりした個人情報は個人情報保護法を遵守し、適切な安全保護措置を講じたうえで健康診断に使用いたします。

# 健康診断のご案内

## 健康診断対象者

被扶養者・任意継続被保険者

人間ドック 35歳以上  
基本健診 20歳以上

※ 2025年度4月1日時点の加入が対象となります。（2025年4月2日以降の加入者は対象外です）

## 申込期限

2025年5月31日(消印有効)

※ 予約の混雑が予想されます。早めのお申込みをお勧めします。  
※ 申込期限を過ぎると、本制度を利用できません（当健保からの負担なし）。期限厳守をお願いします。

## 受診期間

被扶養者・任意継続被保険者

申込日から2週間より先の日にち～2026年2月28日

※ お申込がお済みでも受診時に当健保組合に加入していない場合は補助の対象となりませんので、ご注意ください。

## 健診機関

同封の「健診機関リスト」または健保HP「医療機関名簿」からお選びください

## 自己負担金

健診項目		健康保険組合負担金額	自己負担金額
人間ドック・基本健診		上限2万5千円	左記を超える金額
オプション 検診	脳オプション(頭部MRI/MRA検査)	上限1万円	左記を超える金額
	胃部X線検査から胃カメラ(経口)へ変更	奇数年度のみ全額負担	奇数年度のみ自己負担なし
	子宮頸がん検診	奇数年度のみ全額負担	奇数年度のみ自己負担なし
	乳がん検診 (乳房マンモグラフィまたは乳腺エコー)	35歳以上は全額負担	負担なし
	ピロリ菌検査(血液検査)	全額負担	負担なし
上記以外の検診		負担なし	全額自己負担

- 脳オプション検査は、人間ドック受診時のみ追加可能です。
- ピロリ菌検査は、50歳以上で健保組合加入期間中1回のみ補助します。
- 健診項目一覧表は、本冊子裏面をご覧ください。
- 自己負担金額は、健診機関の窓口でお支払ください。
- 2024年度より骨密度は補助項目外となっておりますのでご注意ください。

### 注意

・項目キャンセル、受診キャンセルをされた際にキャンセル料が発生する場合がございます。キャンセル料は全額自己負担となりますのでご了承ください。  
キャンセルの場合は、必ず健診機関およびウィーメックス(株)へ連絡してください。  
・予約変更した場合は、必ずウィーメックス(株)へ連絡してください。

# 施設型健診の流れ

ウィーメックス(株)が提携している病院・健診センター・クリニックなどで受診します。

最初に、本紙 10p の健診項目一覧表をご確認ください。

## 方式を選ぶ ▶

健診機関との日程調整の方法を《希望日記入方式》と《直接予約方式》の2つの方式から選んでください。

面倒な日程調整をおまかせ



## 申込 ▶

インターネットか同封のハガキでお申込みをお願いいたします。スマートフォンからもお申込みできます。

ネットかハガキで申込みをします



## 希望日記入方式

受診希望日・健診機関・健診内容・必要事項を、ウィーメックス(株)経由で、**健診機関が調整し、受診日**を確定します。

※受診希望日は2週間より先の日付けをご指定ください。  
 ※日程決定には、数日~2週間程お時間をいただくことがあります。  
 ※希望日で調整できない場合は健診機関より日程調整の連絡が入ります。  
 ※お電話が取れなかった場合はご自身で健診機関へ折り返しご連絡ください。

## 直接予約方式

電話予約ガイダンス 5p に沿ってご自身で、**直接健診機関に電話で予約**してください。

※2週間より先の受診日で予約してください。

健康診断のご予約ですね?

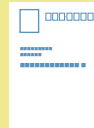
ハイ!



自分で受診日を決めるから比較的スムーズに行えます

## インターネット申込 7p or ハガキ申込

ハガキ申込は当資料が郵送でお手元に届いた方のみ可能です。詳しくは同封しております“ハガキでの申込”をご確認ください。



※お電話での申込は受付していません。

### 注意

ウィーメックス(株)に予約内容の申込みをせず受診されると、補助は受けられず全額自費となります。

## メールまたはSMS(ショートメッセージ)の配信について

インターネット(スマートフォン含む)でお申込みの際にメールアドレス登録のある方は、健診予約券とリマインド※1がメールで届きます。

健診予約券とリマインドのメールは以下のドメイン名※2より配信します。

@inexus.ne.jp

※健診予約券はメール本文のURLから専用サイトにアクセスしてご確認ください。  
ログイン方法もメール本文をご確認ください。

※迷惑メールのフィルタ設定をされている場合は、上記ドメイン名の受信を許可する設定をお願いします。

※1 受診日をお知らせする事を目的として、受診日の3営業日前にメールまたはSMSで配信します。

※2 所定のドメイン名・番号以外からメールまたはSMSをウィーメックス(株)より配信する事はありません。

ハガキでお申込みの際に、携帯電話番号を記入していただいた場合、確認書とリマインド※1がSMSで届きます。

確認書とリマインドのSMSは以下の番号※2より配信します。

Docomo/au/楽天:0120507066

ソフトバンク:21053

※上記以外の携帯電話会社をお使いの場合でも、いずれかの番号より配信されます。

※健診予約券はハガキで届きます。

### 書類・通知到着 ▶

健診機関からの書類と  
ウィーメックス(株)から  
下記書類・通知が届きます。

ここまできたら  
あとは健診です



#### 確認書 到着

ハガキ申込:SMSまたはハガキで届きます。  
インターネット申込:確認書は届きません。

#### 健診予約券 到着

お申込みの約2週間後に届きます。  
ハガキ申込:ハガキで届きます。  
インターネット申込:ハガキまたはメールで届きます。  
※健診当日持参しなくても受診可能ですが、スムーズに受診いただく為に持参いただく事をオススメいたします。

#### 問診票・検査キット等到着

問診票、検査キット等が  
健診機関より送付されます。

上部の [メールまたはSMS\(ショートメッセージ\)の配信について](#) をご覧ください。

### 健診機関 ▶

健診予約券・マイナ保険  
証・自己負担金をご持参  
ください。

※医療機関にて、健康保険組合の資格を  
確認します。

マイナ保険証を所持されていない方は、  
健康保険証もしくは資格確認証をご持  
参ください

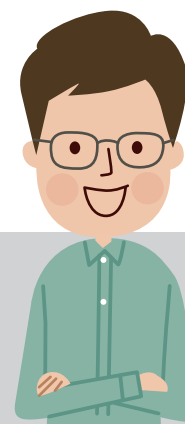
※発行済みの健康保険証は12月1日まで  
利用可能です。(経過措置)

※資格確認証は申請が必要ですが、秋ご  
ろ一斉発行を予定しています。

今年は食べ物に  
気をつけよう!

### 健診受診

### 検査結果 の到着





## 予約情報メモ

ウィーメックス(株)に申込みをする際のメモとしてご利用ください。

健診機関名	
健診機関電話番号	( )
健診機関コード	
健康保険組合名	田辺三菱製薬健康保険組合
代行機関名	ウィーメックス(株)

受診希望日	年 月 日
予約確定日	年 月 日
予約確定時間	時 分
予約の電話をした日	年 月 日
予約対応者	

受診可能健診コース及びオプション項目		予約確認
基本健診コース (含心電図と眼底)		
オプション項目	☆ 乳房マンモグラフィ	35歳以上の方は どちらか1つ
	☆ 乳腺エコー	
	子宮がん (頸部細胞診) (奇数年度のみ)	
	ピロリ菌検査	

受診可能健診コース及びオプション項目		予約確認
人間ドック (半日) コース		
オプション項目	☆ 乳房マンモグラフィ	35歳以上の方は どちらか1つ
	☆ 乳腺エコー	
	子宮がん (頸部細胞診) (奇数年度のみ)	
	ピロリ菌検査	
	脳オプション	
	胃部X線検査から胃カメラ (経口) へ変更 (奇数年度のみ)	

35歳以上の方は☆乳房マンモグラフィと☆乳腺エコーは、どちらか一つを選択してください。

ピロリ菌検査は50歳以上のみ選択可能です。(健保加入期間中1回補助)

人間ドックで胃カメラを希望された場合、胃カメラ(経口)が標準となります。

胃カメラ(経口)から胃カメラ(経鼻)への変更により発生する差額は、自費(窓口支払)となる場合があります。

指定オプション以外の検査項目を直接個人で健診機関に申し込んだ場合、合計金額が補助限度額内であってもその費用は自己負担となります。

健診機関により実施できない項目があります。健診機関リストでご確認ください。

健診機関への予約内容とウィーメックス(株)への申込内容が違う場合は、健診機関への予約内容に準じます。

# インターネットでの申込



インターネットからの申込画面は、以下のホームページよりアクセスできます。  
スマートフォンからもご利用いただけます。

画面が切り替わらない場合は  
対応ブラウザを確認いただき  
アクセス方法を変更してお試  
してください。

※アプリやブラウザによってご利用  
いただけない場合がございます。

【対応ブラウザ】Microsoft Edge, Microsoft Internet Explorer 11, Firefox37, Chrome42, Chrome42(on Android), Safari8(on iOS)

<https://www.tme.wemex.com/mestfweb/>

「S」を忘れずに入力してください。

※実際の画面とは異なる部分があります。

## 1 ウィーメックス(株)の申込サイトへログイン

健康診断のお申込み画面が表示されます。

1-1 被保険者への案内メールまたは同封の申込ハガキに記載  
のログインID及びパスワード(西暦の生年月日8ケタ)を入力  
※ログインできない場合は、ウィーメックス(株) (0120-507-066)  
にお問い合わせください。  
※IDは毎年更新されます。

1-2 「ログイン」を押して次へ。

1-3 健康診断お申込の同意事項をご確認の上  
「同意する」をクリックしてください。

## 2 健診コースを確認

2-1 受診対象となっている健診コース名をご確認の上  
「次へ」をクリックしてください。

※コースの表示がない場合はすでに申込済か申込期限切れの可能性もあります。  
今年度のログインIDでログインされたかご確認ください。

## 3 受診する健診機関を選択

3-1 受診希望(または予約済)の健診機関の検索を行います。  
都道府県を選択し市区町村名を入力すると簡単に  
表示されます。健診機関ID・健診機関名・受診希  
望項目で検索することも可能です。

※健診機関IDを入力した場合、他の検索条件の入力は不要です。

3-2 「検索」を押すと、下へ検索結果一覧が出ます。

3-3 下へスクロールして、希望する健診機関を選択してくだ  
さい。

※直接予約が取れた健診機関が表示されない、または選択できない場合は、  
ウィーメックス(株)にご連絡をお願いいたします。

※健診機関情報に記載あるオプションは該当健診機関にて実施されるオプション  
となっております。



## 4 受診オプション及びご希望の受診日を選択

選んだ健診機関の情報を確認しながらお進みください。

### 4-1 希望の受診オプション項目を選択してください。

※受診オプションがないコースもございます。

### 4-2 予約方法を選択してください。

「希望日記入方式」または「直接予約方式」

どちらか1つをお選びください。

予約方法を選択するとそれぞれ画面が表示されます。

#### 【希望日記入方式】

選択可能な日付でなるべく第5希望日までご入力ください。

受診日の入力方式を選択して、受診日を入力してください

○希望日記入方式（受診を希望される日時を入力下さい。）  
○直接予約方式（健診機関に直接電話予約のうえ、登録下さい。）

以下の期間内で受診日も指定ください。  
2017年01月31日～2017年03月31日

第一希望	<input type="text"/>	X
第二希望	<input type="text"/>	X
第三希望	<input type="text"/>	X
第四希望	<input type="text"/>	X
第五希望	<input type="text"/>	X

#### 【直接予約方式】

ご自身で健診機関に直接予約された内容を入力してください。

受診日の入力方式を選択して、受診日を入力してください

○希望日記入方式（受診を希望される日時を入力下さい。）  
○直接予約方式（健診機関に直接電話予約のうえ、登録下さい。）

以下の期間内で受診日も指定ください。  
2018年03月19日～2018年04月30日

受診日

受診時刻  時  分

予約受付担当

### 4-3 「次へ」を押してお進みください。

担当者名が分からない場合は空白でお願いします。

健診機関の検索 → オプション選択 → 個人情報入力 → お申込内容確認 → お申込完了

### 受診オプションと受診日の入力

健診機関の検索に戻る

現在選ばれている健診機関の情報です

健診機関 : 医療法人社団 ○△○クリニック  
住所 : 東京都千代田区○△○1-6-2 ○△○ センタービルディング ○F  
電話番号 : 03-XXX-XXXX  
受付停止期間 :  
健診コース実施曜日 : 月 火 水 木 金 土 日 祝

予約方式 : 直接予約・希望日併用 人ド : 不定期実施 基本 : 土休診

受診オプションを選択してください。

オプション項目（ご希望の項目を選択可能）

子宮がん  胃がん  大腸がん  肺がん  乳腺がん  皮膚がん  がん検診

脳オプション  がん検診  がん検診  がん検診  がん検診  がん検診

選択項目（いずれか1つ選択してください）

乳マンモ  がん検診  がん検診  がん検診  がん検診  がん検診

乳エコー  がん検診  がん検診  がん検診  がん検診  がん検診

負担金

個人負担金 : XXXXX 円

受診日の入力方式を選択して、受診日を入力してください

○希望日記入方式（受診を希望される日時を入力下さい。）  
○直接予約方式（健診機関に直接電話予約のうえ、登録下さい。）

以下の期間内で受診日も指定ください。  
2018年03月19日～2018年04月30日

第一希望  X

第二希望  X

第三希望  X

第四希望  X

第五希望  X

健診機関の検索に戻る

次へ

## 5 個人情報の確認

### 5-1 現在登録されている個人情報を確認ください。

## 6 発送先情報の入力

6-1 「発送先情報の入力」欄に問診票・受診結果等の送付先情報を入力してください。ご予約等に関する確認事項が発生した場合、日中連絡先電話番号にて確認させていただきます。日中連絡先電話番号にて連絡がとれない場合、電話番号にて確認させていただきます。メールアドレスを登録されると予約券がメールで通知されます。また、受診日の3日前を目安に受診日をお知らせする通知をメールにて配信します。「次へ」を押してお進みください。

健診機関の検索 → オプション選択 → 個人情報入力 → お申込内容確認 → お申込完了

### 個人情報の確認と発送先情報の入力

オプション選択に戻る

現在登録されているあなたの情報です

健康保険証記号 : XXXX  
健康保険証番号 : XXXXXXX  
氏名 : ○○○○  
氏名(カナ) : ○△○ ○○○  
性別 : 女性  
生年月日 : XXXX年XX月XX日  
健康保険組合名 : ○△○健康保険組合  
会社名 : ○△○健康保険組合  
メールアドレス :

上記の情報が入っている場合は、健康診断担当者まで、ご連絡ください。

### 発送先情報の入力

発送先情報を入力してください

姓: 郵便番号

〒〒〒 (例) 123-4567

姓: 住所

※郵便番号を入力してください

姓: 電話番号

〒〒〒 (ハイフン) で入力してください (例) 1234-5678

姓: 日中連絡先

〒〒〒 (ハイフン) で入力してください (例) 1234-5678

(姓) 発送先メールアドレス

〒〒〒 (ハイフン) で入力してください (例) xxxxx@example.com

姓: 発送先メールアドレス(確認用)

〒〒〒 (ハイフン) で入力してください (例) xxxxx@example.com

(注意事項)

- 入力内容をよく確認し、健康に記入してください。

オプション選択に戻る

次へ

## 7 内容の確認・送信

### 7-1 申込内容を確認し、「上記内容で申込」を押して完了です。

※受付完了後にメールの自動配信はしておりません。申込サイトの「履歴」より申込内容をご確認ください。

受診日が確定しましたらウィーメックス(株)より「健診予約券」(ハガキまたはメール)をお送りいたします。ご希望に沿えない場合、健診機関又はウィーメックス(株)より連絡があります。携帯番号を入力された場合は、ウィーメックス(株)(0120-507-066)を登録するなどして着信拒否を解除してください。

健診機関の検索 → オプション選択 → 個人情報入力 → お申込内容確認 → お申込完了

### お申込内容確認

お申込内容を確認してください

お申込内容

健診機関	医療法人社団 ○△○クリニック
住所	〒〒〒 (ハイフン) で入力してください (例) 1234-5678
電話番号	〒〒〒 (ハイフン) で入力してください (例) 1234-5678
日中連絡先	〒〒〒 (ハイフン) で入力してください (例) 1234-5678
健康保険証記号	XXXX
健康保険証番号	XXXXXXXX
氏名	○△○ ○○○
氏名(カナ)	○△○ ○○○
性別	女性
生年月日	XXXX年XX月XX日
健康保険組合名	○△○健康保険組合
会社名	○△○健康保険組合
メールアドレス	XXXXX
健康保険証記号	XXXX
健康保険証番号	XXXXXXXX
氏名	○△○ ○○○
氏名(カナ)	○△○ ○○○
性別	女性
生年月日	XXXX年XX月XX日
健康保険組合名	○△○健康保険組合
会社名	○△○健康保険組合
メールアドレス	XXXXX
健康保険証記号	XXXX
健康保険証番号	XXXXXXXX
氏名	○△○ ○○○
氏名(カナ)	○△○ ○○○
性別	女性
生年月日	XXXX年XX月XX日
健康保険組合名	○△○健康保険組合
会社名	○△○健康保険組合
メールアドレス	XXXXX

お申込内容を確認してください

お申込内容を確認してください

# FAQ

よくある質問とその回答

## 予約方式について

**Q1** 直接予約方式は、健診機関に電話するだけでいいの？

**A1** いいえ。健診機関に電話予約の後にウィーメックス(株)にもインターネットまたはハガキで連絡が必要です。メールでご案内のあった方ははがきでの申込はできません。メールでご案内している URL より申込ください。

**Q2** 希望日記入方式は、いくつ希望日を書けばいいの？

**A2** 出来るだけ多くの希望日をご記入ください。ご記入頂いた希望日で健診機関と調整いたしますので、第5希望まで記入頂いた方が決定がしやすくなります。希望日での調整ができない場合は、健診機関より連絡があります。

## 申込について

**Q3** 2週間より前の日付で申込みはできますか？

**A3** 日程の調整、検査キットを送付するのに2週間が必要なため、2週間より先の受診日でご予約をしてください。

**Q4** 指定外の健診コースやオプション項目の申込方法は？

**A4** 自費となりますので、直接健診機関へご相談ください。ウィーメックス(株)への申込み・連絡は不要です。また、指定外の健診コースやオプション項目の予約ができない健診機関もありますのでご注意ください。

**Q5** 1ヶ月ほど前に申込みをしましたが、決定の連絡がありません。

**A5** 申込み後2週間を過ぎても健診予約券が届かない場合は、ウィーメックス(株)までお問合せください。

**Q6** インターネット申込のログインIDがわからない

**A6** 原則、被保険者へ「ログインID」を記載した案内メールを送信しています。また一部の方には、「ログインID」が記載された健康診断の申込ハガキを送付しています。ご不明な場合は、ウィーメックス(株)までお問い合わせください。

## 変更やキャンセルについて

**Q7** 受診日を変更したい

**A7** まず直接健診機関へ連絡し、受診日を変更してください。決定しましたら、ウィーメックス(株)へ連絡票をFAXまたは郵送いただくか、お電話でご連絡ください。※キャンセルとなりますと、再度2週間より先でのお手続きとなりますのでご注意ください。

**Q8** すでに申込んでいる健診機関を変更・キャンセルしたい

**A8** まず申込み済みの健診機関へキャンセルの連絡後、ウィーメックス(株)へ連絡票をFAXまたは郵送いただくか、お電話でご連絡ください。その後、再度申込み手続きを行ってください。※キャンセルとなりますと、再度2週間より先でのお手続きとなりますのでご注意ください。

**Q9** ウィーメックス(株)からメールまたはSMSを配信する事はあるのか？

**A9** 健康診断に関する通知を行う場合がございます。ドメイン名は@inexus.ne.jpより配信します。SMSは0120507066または21053より配信します。4Pにご案内がございますので、合わせてご覧ください。

不明な点は、こちらまでお問い合わせください。

**ウィーメックス株式会社**

受付時間：月～土 9時～17時30分(日祝年末年始除く) FAX：03-5994-2131  
\* 時間帯によっては電話のつながりにくい場合があります。予めご了承願います。

**☎0120-507-066**

〒859-3226  
長崎県佐世保市崎岡町3068-9  
佐世保情報産業プラザ第2棟2F

## 健診項目一覧表

検査項目		詳細項目	基本健診	人間ドック	
身体測定診察等	医師問診・理学的所見(身体診察)		●	●	
	身長		●	●	
	体重		●	●	
	BMI		●	●	
	血圧		●	●	
	腹囲		●	●	
	視力		●	●	
胸部検査	胸部X線		●	●	
聴力	オーディオメーター(1000/4000)		●	●	
尿検査	尿糖		●	●	
	尿蛋白		●	●	
	尿潜血		●	●	
	ウロビリノーゲン		●	●	
血液検査	血液一般	赤血球数(RBC)	●	●	
		血色素(ヘモグロビン)	●	●	
		ヘマトクリット(Ht)	●	●	
		血小板数(PLT/PL)	●	●	
		白血球数(WBC)	●	●	
		総コレステロール(T-Cho)	●	●	
	生化学検査	脂質	中性脂肪(TG)	●	●
			HDLコレステロール(HDL-cho)	●	●
			LDLコレステロール(LDL-cho)	●	●
			GOT(AST)	●	●
		肝機能	GPT(ALT)	●	●
			γ-GTP(γ-GT)	●	●
			腎機能	総蛋白(TP)	●
		尿酸(UA)		●	●
		アルブミン(Alb)		●	●
		尿素窒素(BUN)		●	●
		血清クレアチニン(CRE)		●	●
		血糖	アミラーゼ(AMY)	●	●
			空腹時血糖(BS)	●	●
		グリコヘモグロビンA1c(HbA1c)	●	●	
心電図	12誘導		●	●	
眼底検査	眼底		●	●	
大腸がん	便潜血法			●	
感染症	CRP(C反応性蛋白)			●	
消化器	胃部X線			●	
	胃カメラ			★	
	ピロリ菌検査(血液検査)		○	○	
超音波	腹部エコー			●	
脳検査	脳オプション			○	
婦人科検査	乳房マンモグラフィ		☆	☆	
	乳腺エコー		☆	☆	
	子宮がん(頸部細胞診)		★	★	

● 実施項目

- オプション項目 ☆ 乳房マンモグラフィと乳腺エコーはどちらか一つを選択してください。  
両方選択された場合、年齢や健診機関の実施状況によってどちらか一つにさせていただきます。ご注意ください。  
★ 奇数年度のみ自己負担なし(偶数年度は差額自己負担になりますのでご注意ください)

注意

- ・基本健診の眼底検査は35歳以上から必須です。
- ・ピロリ菌検査(血液検査)は50歳以上のみ選択可能です。(健保加入期間中1回補助)
- ・脳オプションは頭部MRI/MRAとなります。(健診機関により異なります。)
- ・脳オプションは人間ドックのみ選択可能です。
- ・人間ドックの内容は健診機関により異なります。
- ・健診コース内に含まれる項目をキャンセルしても自己負担金は変更されません。
- 【胃カメラの取り扱いについて】
- ・人間ドックは胃部X線がセットされていますが奇数年度に胃カメラ(経口)への変更が可能です。
- ・胃カメラ(経口)から胃カメラ(経鼻)に変更できる健診機関もあります。
- ・胃カメラ(経鼻)での受診をご希望の方はご自身で健診機関へお問合せください。
- ・胃カメラ(経口)から胃カメラ(経鼻)への変更により発生する差額は、自費(窓口支払)となる場合があります。